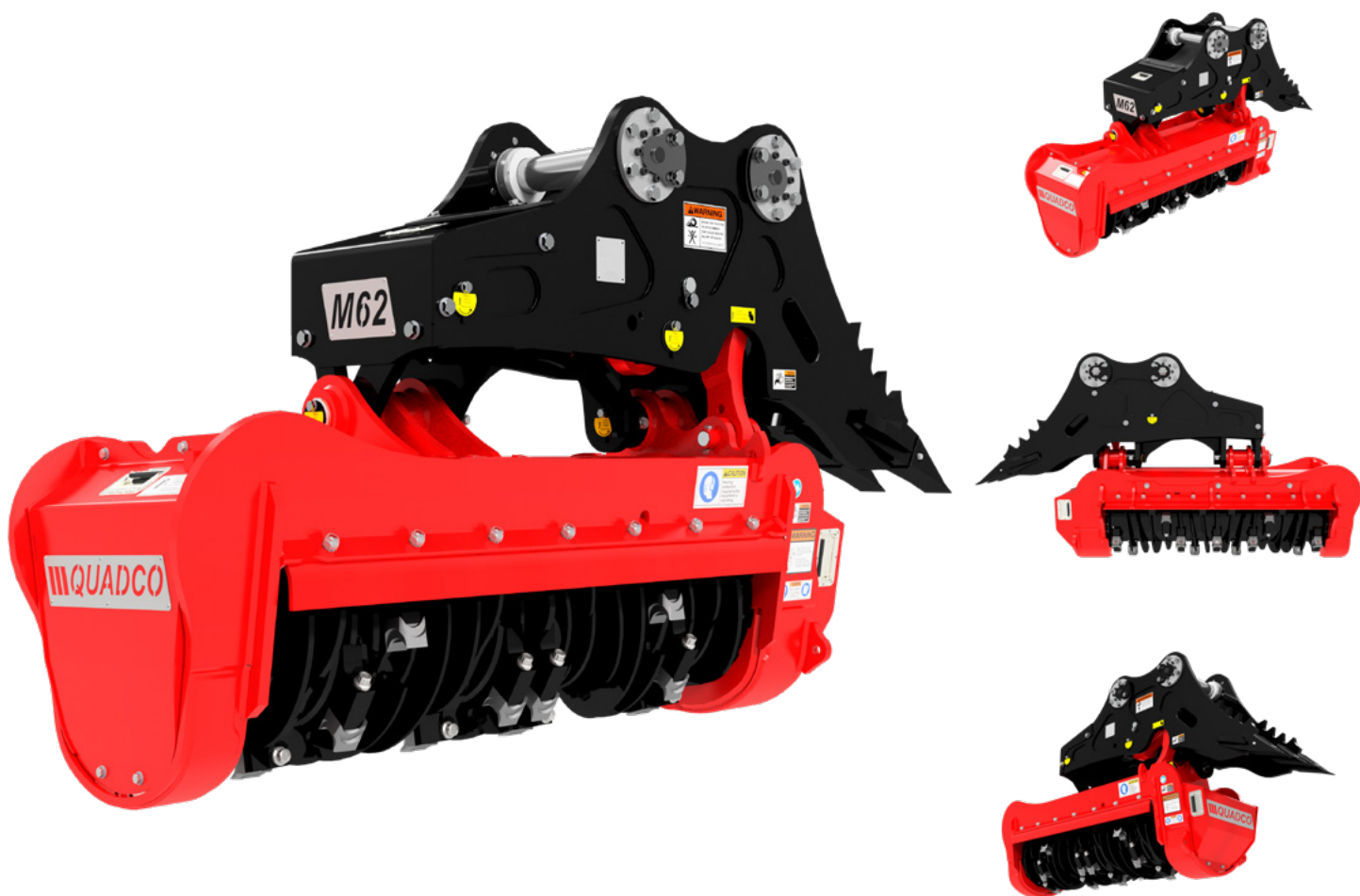


Le broyeur à tambour de 62 pouces de Quadco fait partie de notre gamme actuelle d'accessoires de broyage forestier robustes, fiables et productifs. Cette tête ultra robuste est adaptée aux excavatrices et abatteuses-groupeuses de 25 à 35 tonnes. Pour améliorer la productivité et la manutention des débris, une inclinaison latérale de 102 degrés est offerte de série ainsi qu'un talon fixe avec dents de godet remplaçables. Le tambour est doté d'un limiteur de morsure en forme de spirale qui répartit également le matériau uniformément sur toute la largeur. Disponible avec une variété de dents Quadco, tout en acier ou carbure, en fonction de l'application. Un adaptateur de flèche universel intégré offre aux concessionnaires d'équipement, particulièrement avec flotte de location, la flexibilité de répondre rapidement aux besoins de sa clientèle - seules les axes et les manchons ont besoin d'être changés selon le porteur.



CONFIGURATION STANDARD

MÉTRIQUE

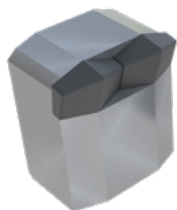
IMPÉRIAL

POIDS & DIMENSIONS	Poids (<i>incl. inclinaison latérale, talon, axes & manchons</i>)	2,495 kg	5,500 lbs
	Hauteur totale	1,524 mm	60"
	Largeur	864 mm	34"
	Longueur (incl. talon)	2,769 mm	109"
	Angle d'inclinaison latérale	102° (+52°/-50°)	

TAMBOUR	Largeur de coupe	1,575 mm	62"
	Dia. du tambour, hors pointes	610 mm	24"
	Nombre de dents	30	
	Vitesse rotation tambour	2,200 rpm	

HYDRAUL.	Porteur recommandé	25 - 35 ton	
	Moteur à débit variable	1 x 170 cc & 1 x 110 cc	
	Débit minimum @ pression	322 l/min @ 240 bar	85 gpm @ 3,500 psi
	Débit optimum @ pression	416 l/min @ 240 bar	110 gpm @ 3,500 psi
	Pression maximum	340 bar	5,000 psi

QMX10420X



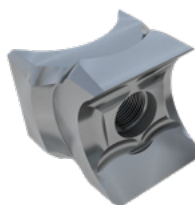
Carbure – Rock
Impact extrême
Haute abrasion

QMX10395X



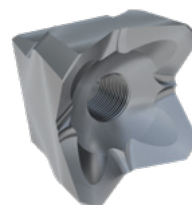
Carbure – Couteau droit
Réduire la taille des copeaux
Impact moyen
Haute abrasion

QMX10380T



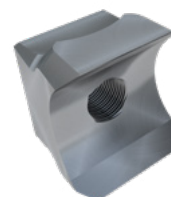
Acier - 4 en 1 Couteau droit 4 en 1
Rotatif et réversible
Affûtable
Faible abrasion

QMX10384T



Acier - Beaver
Rotatif
Matériau volubile
Faible abrasion

QMX10385T



Acier – Couteau droit
Rotatif
Affûtable
Faible abrasion