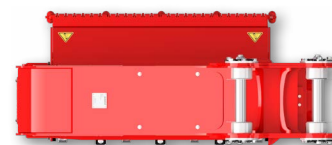
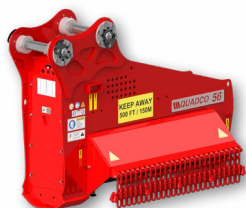
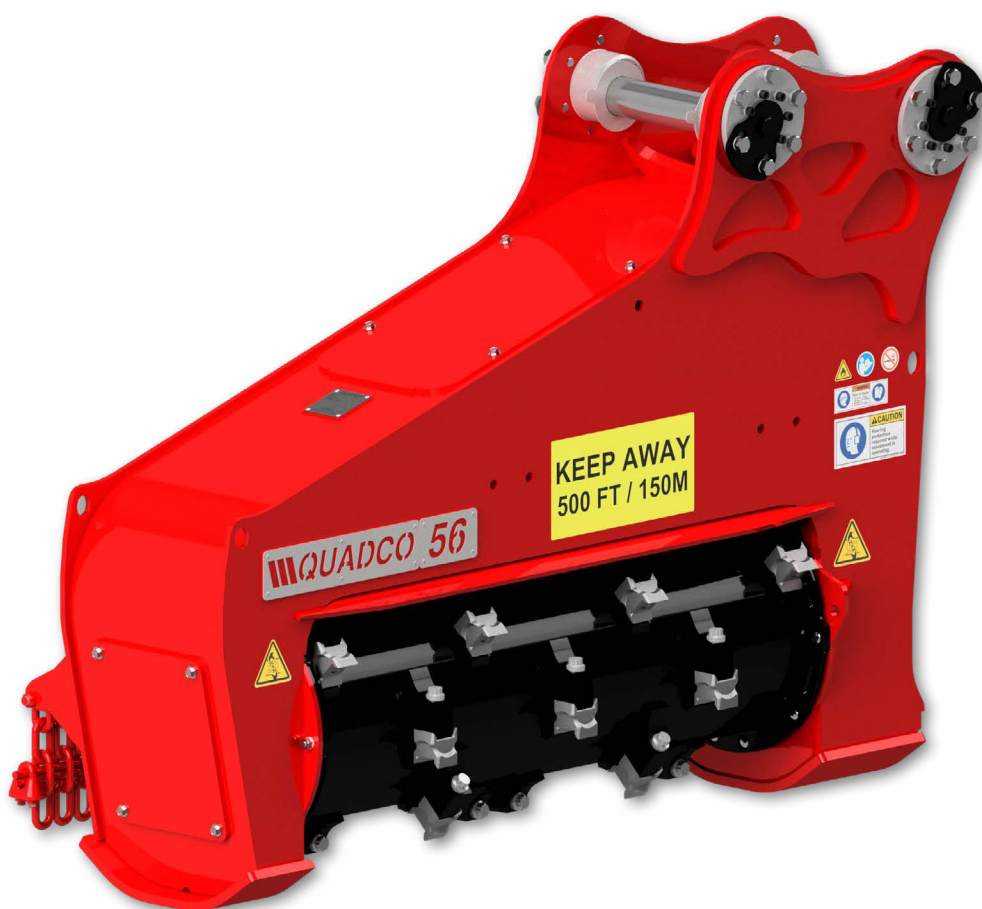


Les têtes débroussailleuses à tambour sont extrêmement robustes. Un système de débroussaillage complet quand on équipe les tambours avec les dents de débroussaillage Quadco pour un broyage de la végétation en paillis. En option, on peut équiper les têtes débroussailleuses avec une platine pour attache-rapide s'adaptant à la flèche de la plupart des engins porteurs de type excavatrice ou abatteuse.



STANDARD CONFIGURATION

MÉTRIQUE

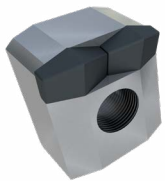
IMPERIAL

POIDS ET DIMENSIONS	STANDARD CONFIGURATION		MÉTRIQUE	IMPERIAL
	Poids (<i>excluant l'adaptateur et les axes</i>)		1,488 kg	3,875 lbs
	Hauteur		1,245 mm	49"
	Largeur		813 mm	32"
	Longueur		1,803 mm	76"

TAMBOUR	STANDARD CONFIGURATION		MÉTRIQUE	IMPERIAL
	Largeur de travail		1,422 mm	56"
	Nombre de dents		26	
	Vitesse		2,000 rpm	

HYDRAULIQUE	STANDARD CONFIGURATION		MÉTRIQUE	IMPERIAL
	Taille du moteur		170 cc	
	Débit minimum		170 lpm	45 gpm
	Pression		260 bar	3,771 psi

QMX10420X



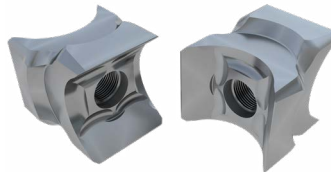
Carbure – Rock
Impact extrême
Haute abrasion

QMX10395X



Carbure – Couteau droit
Réduire la taille des copeaux
Impact moyen
Haute abrasion

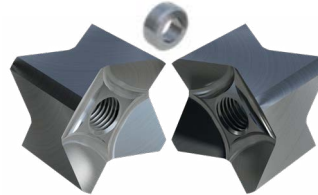
QMX10380T



Acier - 4 en 1 Couteau droit 4 en 1
Rotatif et réversible
Affûtable
Faible abrasion

Q10639T

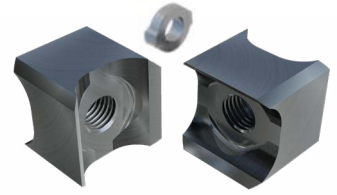
*Nécessite des rondelles Q10632T



Acier - Beaver
Rotatif
Matériau volubile
Faible abrasion

Q11200BT

*Nécessite des rondelles Q11201CT



Acier – Bois
Rotatif
Affûtable
Faible abrasion